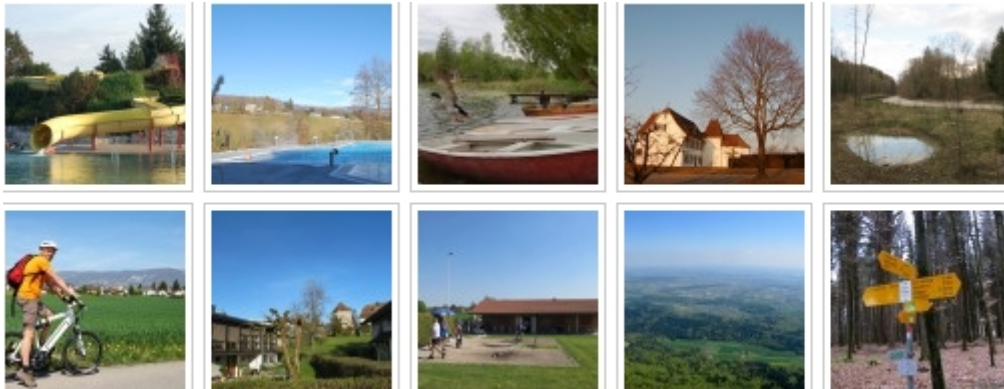


Verein Pro Wasseramt Solothurn (ProW)

PRO WASSERAMT



Gruppenausflüge und Sternreisen

Solothurner Wasseramt – das entspannt!

100 Naturerlebnisse und Abenteuer im Wasseramt ab April 2012

- Im Unesco Pfahlbauten Welterbegebiet Aare/Emme/Burgäschisee/Inkwilersee
- Polysportive und umweltpädagogische Themenwochen
- Barrierefreie Ausflüge und Ferien für Behinderte
- Sternfahrten zu Sehenswürdigkeiten + Attraktionen des KT SO



Verfasser: Vorstand ProW - Gemeinnütziger Verein gemäss ZGB 60 ff

Postadresse: ProW, c/o Marco Vescovi, Lochzelgli 32, CH - 4542 Luterbach

Ausgangslage im Wasseramt

Ist Zustand

Inneres Wasseramt: Umfasst die industriell geprägten südlichen Vororte von Solothurn; dazu gehören Biberist, Derendingen, Gerlafingen, Lohn-Ammannsegg, Luterbach und Zuchwil.

Mittleres Wasseramt: Die Gemeinden Deitingen, Halten, Kriegstetten, Obergerlafingen, Oekingen, Rechterswil und Subingen befinden sich in der **Übergangszone zwischen Agglomeration und ländlichem Gebiet.**

Äusseres Wasseramt: Die Gemeinden Aeschi/Steinhof, Bolken, Etziken, Heinrichswil-Winistorf, Hersiwil, Horriwil, Hüniken und sind typische Landgemeinden. Inwilensee und Burgäschisee sogar Naturschutzzonen!

Die Veränderungen bei den landwirtschaftlichen und industriellen Arbeitsplätzen ging am Wasseramt nicht spurlos vorbei! Mit gut ausgebildeten KMU, Familienbetrieben und Vereinen können aber mit einer sanften Tourismus Entwicklung die strukturellen Veränderung unterstützt werden.

Rund 50 000 Einwohner in 20 Gemeinden

4-6 „richtige Hotels“, 5-7 Gasthöfe mit einfachen aber günstigen Gästezimmern!

(je nach Einstufung, Schliessung - Fusionstand)



Vielen Restaurants und neben Coop/Migros/Landi viele lokale kleine Fachgeschäfte, die sämtliche Einkäufe im Wasseramt selber ermöglichen!

2 Sportzentren und ab 1.4. 100 Ausflugsmodulen, 20 barrierefrei

Das Wasseramt benötigt wie andere Regionen auch, eine eigene regionale Plattform.

| Stärken | Schwächen |
|---|---|
| Familienbetriebe und viele gute Vereine | Arbeitsplätze Landwirtschaft |
| Innovative + weiterbildungsbereite KMU | Struktur Probleme |
| Kontraste Industrie vs Naturschutzgebiete | Bekanntheitsgrad kleinerer Gasthöfe |
| Unesco Welterbe Pfahlbauer, Seen - Flüsse | Negative Auswirkungen Verkehr |
| Gute flexible KMU Angebote | Fehlende Vermarktung-ungenügende Kommunikation |
| Angebote von Vereinen, auch barrierefrei | Fehlende Plattform zum Buchen, mangelnde Koordination |
| RollstuhlfahrerIn im Vorstand | Mehraufwand und bauliche Hindernisse |
| Sportzentren Zuchwil und Derendingen | Sinkende Industriepräsenz |

Die Autobahn und Bahnlinien trennen die dichtbesiedelten Gemeinden nahe der Stadt von den noch fast unberührten Naturschutzgebieten bei den Seen.

Diese sind nun sogar auf der Liste des Unesco Pfahlbauer Welterbe.

Burgäschisee, Inwilensee und die Flüsse sind seit jeher herrliche Naturschutzgebiete und sollen erhalten bleiben.

Das kontrastreiche Wasseramt, als eines der schönsten Velotouren und spannendsten Exkursionsgebiete der Schweiz zu nutzen ist naheliegend und ist sehr Erfolgs versprechend.

Überzeugen Sie selbst von der Schönheit dieser Region!

Karten,Infos Filme und Fotos sind online www.tourismus-wasseramt.ch

Der gemeinnütziger Verein ProW arbeitet seit 2011 mit einem ehrenamtlichen Vorstand und mit Unterstützung des überparteilichen Patronatskomitees mit Präsident Markus Grütter, Kantonsrat, am Projekt. (siehe www.pro-wasseramt.ch/patronatskomitee/)

Bis zum Start der Sommersaison, am 1.4. 2012, sind 100 Module verfügbar. Diese werden via Geschäftsstelle buchbar sein, später ab NRP auch direkt online.

20 spezielle Ausflugsmöglichkeiten sind auch für RollstuhlfahrerInnen geeignet und können von Familien mit Behinderten oder auch als Gruppe mit Behinderten als Mehrtagesausflug und Ferienwoche gebucht werden.

Strategische Ziele

Das Wasseramt hat nicht nur mehrere Sportzentren, sondern auch vielfältige KMU - und Vereins - Sportangebote in der intakten Natur! Nicht umsonst sagt unser Patronatskomitee Mitglied Heinz Frei, weltbekannter Rollstuhlsportler: das Wasseramt ist ein wunderschönes Trainingsgebiet für Handbike und VelofahrerInnen!

Eine Auswahl der Module finden Sie bereits jetzt freigeschaltet. Andere folgen schrittweise. Lamatrekking, Mensch-Tier Therapie, Hornussen, Armbrust-, Kleinkaliber- und Tontaubenschiessen. Kurse wie Fischen, Kochen, CPR, Schwimmen, Tauchen, Kanu... Hotels, Fewos, B+B und Bauerhöfe ermöglichen auch ganze Ferienwochen.

Priorität Nr. 1: Ab NRP über 20 barrierefreie Module auch für RollstuhlfahrerInnen
Der Promoanlass Handbike-Tage mit Heinz Frei wird via SPV für das Wasseramt werben. Die Module Ausflüge für Behinderten werden mit Hilfe der Procap zusätzlich schweizweit beworben und mit Transportunterstützung der Inva durchgeführt.

Ziel bei Vereinsausflügen Mittelland in Zusammenarbeit mit der Stadt Solothurn Nr.1

- das gute, bestehende Angebot sichern, erweitern und bekannt machen
- neue nachhaltige touristische Angebote erstellen und buchbar machen
- Weiterbildung + Networking der KMU -Vereine und Gemeinden
- insbesondere auch die neuen Medien und Suchmaschinen Optimierung nutzen
- Seite 1 bei den Suchmaschinen mit Vereinsausflug Schweiz und Firmenausflug Schweiz

Idealer Standort für Ferianausflüge in die ganze Schweiz!

Wasseramt SO

start-home
Aktuell-news
Filme SO-wautube
Regionen SO-centern
Karten-maps-places
Angebote-offers
Sport
velotourer
Lamatrekking
Hornussen
ischen
Armbrustschiesen
schwimmen
Wanderungen
Tennis
Jootlfahren
Golfen
Minigolf
Schieser
Boccaboule
Seiten

Sportzentrum Solothurn / Zuchwil



Webseite Sportzentrum Zuchwil
Präsentation Sportzentrum Zuchwil PDF oder Powerpoint



PRO WASSERAMT

Gefällt mir Krämmer Jörg, Dominik, Heidi und Co

Alpensicht

3.5 / 5 Alpen

Hotel Kauberg

Solaranlage Beratung

Birch Zuchwil

2 Generationshaus

Bezüge Karli + FOCUS

by re.ch-info.ch

Newsletter

E-Mail-Adresse

anmelden

Tipp: Der Newsletter kann jederzeit abbestellt werden.



Umsetzung Prioritäten

Ab 1.4. 2012 -100 Tagesausflüge Vereine + Familien www.tourismus-wasseramt.ch
- mindestens 20 davon sind barrierefrei auch für RollstuhlfahrerInnen !
ab sofort, einfach buchbar via Mail, ab 1.4. auch Geschäftsstelle mit Beratung - Telefon!

Ziele 2012

- 20 Tages-Vereinsausflüge durchgeführt
- 10 Mehrtagesgruppenreisen durchgeführt

Ziele 2013

- 30 Tages-Vereinsausflüge durchgeführt
- 20 Mehrtagesgruppenreisen durchgeführt

Ziele 2014

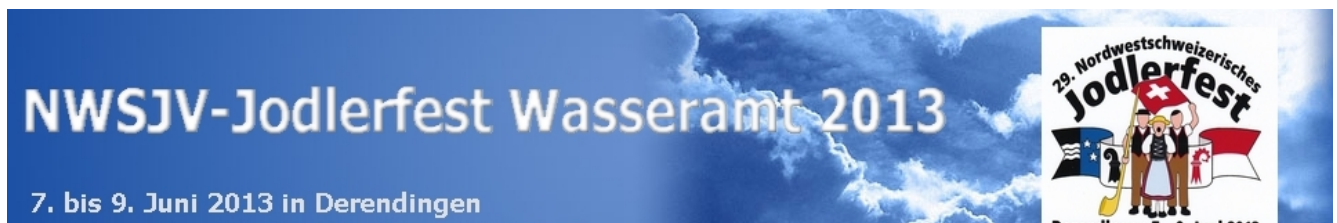
- 50 Tages-Vereinsausflüge durchgeführt
- 30 Mehrtagesgruppenreisen durchgeführt

Werbung mit Spezialwochen bei Vereinen, Sportclubs und Schulen dank NRP

- Promotage Training **Handbike** mit Heinz Frei, SPV und Inva
- Promotage Jung **Fischerkurs** mit Marco Vescovi, Fischguide/Ausbildner
- Promotage **Polysportiv** für Lehrkräfte mit Lüscheradsport und div. KMU
- Promotage **Aktion/Teambildung** Kanu/Nidleloch/Seilpark/Wassersicherheit/CPR

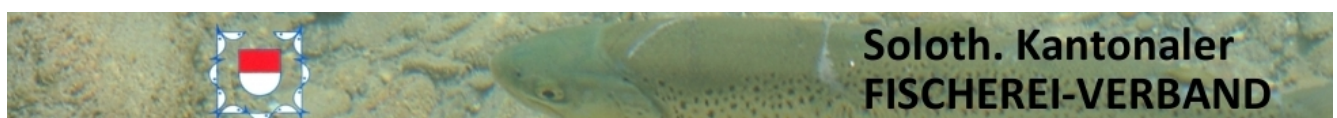
Diese Angebote werden via Behinderten Clubs und Schulen, resp. Fischereivereine, Feuerwehren in CH/D/ A verschickt. Dabei ist dann auch die Themenliste für Vereinswochen(enden). Inklusiv der Sternreisen mit verschiedenen Themen!

Nordwestschweizer Jodlerfest in Derendingen 7. - 9.Juni 2013



Erster Grosserfolg für unseren Vorstand und das Wasseramt!

ProW holt Junioren Schweizermeisterschaft im Fischen nach Zuchwil 15. - 16.6 2013



Ausnutzen der Synergien der beiden Grossanlässe im Wassersamt 2013

- Touristisches Rahmenangebot aufzeigen und anbieten
- SchweizerInnen sind in mehreren Vereinen – beste Werbung Vereinsausflüge

Mehrere Tausend TeilnehmerInnen und Zuschauer erhalten unseren Flyer und besuchen die Webseite Tourismus-Wasseramt.ch und kommen wieder mit Ihren Familien und Vereinen.

Organigramm ab NRP

PRO WASSERAMT Organigramm Pro Wasseramt (ProW)



Vorstand

Präsident Jürg Krämer, ICT Schulungen/Beratungen, Biberist,

Vizepräsidentin Saskia Zuberbühler, Sozial-, Naturpädagogin, Coach, Oekinggen

Marco Vescovi, Versicherungsberater / Fischguide, Koordination NRP, Luterbach,

Beat Lüscher, Velohändler, Projektleiter Velotouren/Rischka/Behindertenvelos, Halten

Erika Genillard, Biberist Ressort Ferien für Behinderte / Fundraising

Simon Azar, Zuchwil, Ressort Kunst und Kultur

Markus Grütter, Vertreter Patronatskomitee, Kantonsrat/Bauunternehmer, Derendingen

Revisionstelle ab NRP Projekt Biber Treuhand, Herr Fellman, Biberist

Für 2012 ist geplant den Vorstand um 2-3 Mitglieder zu erweitern, eine Teilzeitgeschäftsstelle einzurichten und mit mehreren Projektverantwortlichen die operativen Tätigkeiten auszubauen, z.B. Wandern, Naturschutz, Behinderten Ferien, Weiterbildung, Events, Gastro, 60+, Schulen und Agrotourismus.

Kontakt Jodlerfest NWSJV 2013 Marco Sutter, Flumenthal

Kontakt Junioren Schweizermeisterschaft Fischen in Zuchwil, Herr Gerke

Postadresse – Kontaktperson NRP

Pro Wasseramt, c/o Marco Vescovi, Lochzelgli 32, CH-4542 Luterbach
 marco.Vescovi@bluewin.ch, Mobile +41 79 639 14 55

Überparteiliches Patronatskomitee

Präsident Markus Grütter, Kantonsrat/Bauunternehmer, Derendingen/Biberist, FDP

Urs Müller, Landwirt / Gemeindepräsident, Aeschi, CVP

Doris Häfliger, Kantonsrätin / Bildungsfachfrau, Zuchwil, Grüne

Rolf Späti, Kantonsrat / Eventplaner, Heinrichswil-W., CVP

Philipp Hadorn, Nationalrat / Gewerkschaftssek., Gerlafingen, SP

Heinz Frei, Spitzensportler / Projektleiter Schw.Paraplegiker Stiftung, Subingen

Alice Schmid, angehende Hotelfachfrau, Biberist

Yves Fankhauser, Informatiker, Solothurn

Erste Massnahmen / Termine

Einreichen des Projektes bis 8.2.2012, Weiterbildung fortsetzen

20 barrierefreie Ausflüge – auch als Mehrtagesausflug

Information und Verlinkungen auf Vereins- und KMU Webseiten

Vorinformation an wichtige regionale Leistungsträger

Ab April Artikel ganze Seite Solothurner Woche – Solothurner Zeitung

Geschäftsstelle aktiviert, alle 100 Module sind via Geschäftsstelle buchbar ab 1.4.2012

Die online Buchung folgt im Rahmen des NRP

Zeitplan global

| Meilensteine | Datum | Beschreibung |
|----------------------------|---------------------------------|--|
| Vereinsgründung, Webseite | Nov 2011 erfolgt | www.pro-wasseramt.ch |
| KMU + Verien schulen | ab Jan 2012 läuft | Kurse + Leiter / Zusage für 90 Angebote |
| Kurse Webseiten Networking | ab Jan 2012 läuft | Optimierung Vernetzung vereinsinterner Kurs |
| Informationsveranstaltung | Mitte April | KMU und Vereine des Wasseramtes Kursdaten |
| 1 Seite Sol.Woche | 05.04.12 | Start Sommersaison 100 buchbar bis 1.6. |
| Kurse Webmarketing | Ab April 2012 | Facebook/youtube alle KMU+Vereine |
| 100 Firmen+Vereinsausflüge | Offizieller Start | „Schweizferien“ im Wasseramt + Solothurn |
| Promokurse Behinderte | Sommersaison 2012 | Handbike Trainingswoche mit Heinz Frei |
| LehrkräfteSchulreisen | spezielle Kurstage | Lehrkräfte CH/D/A Polysport.W. Promokurs |
| Aktion für Vereine | für Vereinsausflugsverantwortl. | Feuerwehren CH/D/A Nidleloch/Seilpark/Kanu |
| Kurse Webseiten Networking | Ab Okt 2012 | Optimierung Vernetzung offene Kurse KT SO |
| Kurse Webmarketing | Ab Nov 2012 | Facebook/youtube offene Kurse KT SO |
| Winterferien ab KT SO | Jan 2013 / März 2013 | Winterwandern / Schneeschuhlaufen |
| Schweizausflüge Winter | Pilot FFI intern.+ Schulen EU | Schweiz ab Region Solothurn bereisen! |
| Geschäftsstelle aktiv | Sommersaison 2013 | Sternreisen Sommerangebote Vereine direkt b.! |
| Winterferien ab KT SO | Jan 2014 / März 2014 | Winterwandern / Schneeschuhlaufen / Skifahren |
| Schweizausflüge Winter | Vereine/Firmen/Familien | Gruppen / Vereine können direkt buchen |

Zusatz Informationen

Weitere Informationen finden Sie auf den Webseiten des Vereins www.pro-wasseramt.ch und auf der regionalen Tourismusplattform www.tourismus-wasseramt.ch

Sie möchten noch mehr Infos erhalten, kontaktieren Sie per Telefon 079 639 14 55 unseren NRP Projektverantwortlichen Marco Vescovi oder den Präsidenten via info@userhelp.ch